



COLLECTION  
**ADVANCE**

40X120 CM / 15,7"X47,2"



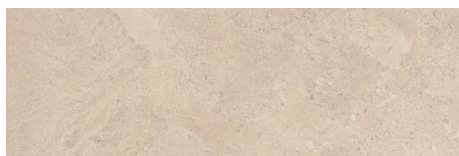
EL MOLINO - Hijos de Cipriano Castelló, S. L. - C/ Manuel Escobedo, 15 - 12200 Onda (Castellón, Spain)

T. (+34) 964 77 60 20 - F (+34) 964 60 01 48 - [elmolino@elmolino.es](mailto:elmolino@elmolino.es) - [www.elmolino.es](http://www.elmolino.es)

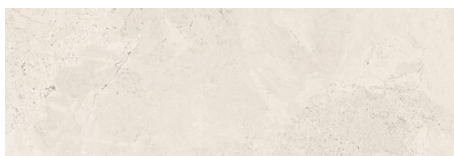
**ADVANCE**



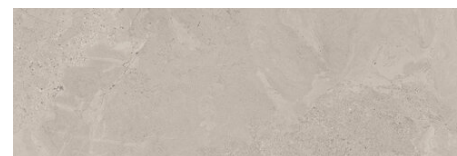
40x120 / 15,7"x47,2"



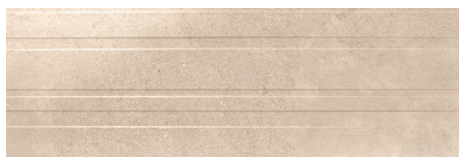
**ADVANCE BEIGE 40X120 - 15,7"X47,2"**



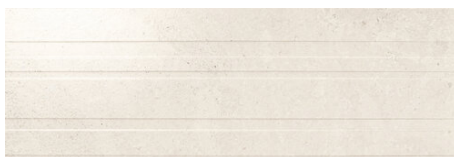
**ADVANCE WHITE 40X120 - 15,7"X47,2"**



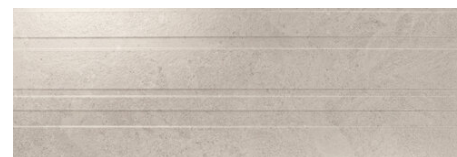
**ADVANCE GREY 40X120 - 15,7"X47,2"**



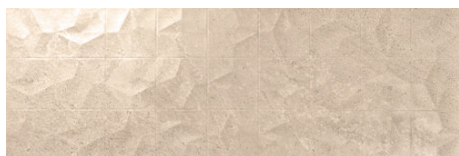
**ADVANCE STRIPES BEIGE 40X120 - 15,7"X47,2"**



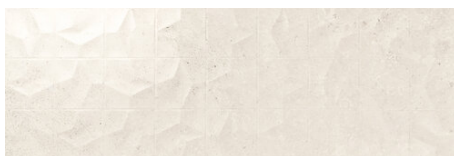
**ADVANCE STRIPES WHITE 40X120 - 15,7"X47,2"**



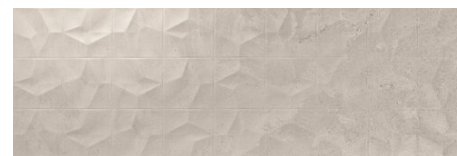
**ADVANCE STRIPES GREY 40X120 - 15,7"X47,2"**



**ADVANCE SQUARE BEIGE 40X120 - 15,7"X47,2"**



**ADVANCE SQUARE WHITE 40X120 - 15,7"X47,2"**



**ADVANCE SQUARE GREY 40X120 - 15,7"X47,2"**



TECHNICAL FEATURES / CARACTERÍSTICAS TÉCNICAS

WHITE BODY / REVESTIMIENTO POROSA

Grupo BIII -GL (ANEXO L)

	Test standard Norma de ensayo	Units Unidades	Product standard Requisito	Average values Valores promedio
<b>DIMENSIONS AND SUPERFICIAL ASPECT / DIMENSIONES Y ASPECTO SUPERFICIAL</b>				
	UNE-EN-ISO-10545		UNE-EN-14411	
Length and width / Longitud y anchura	Parte 2	%	± 0,5	Cumple
Thickness / Espesor	Parte 2	%	± 10	Cumple
Straightness of sides / Rectitud de lados	Parte 2	%	± 0,3	Cumple
Rectangularity / Ortogonalidad	Parte 2	%	± 0,5	Cumple
Surface planarity / Planitud de superficie	Parte 2			
Central curvature / Curvatura central		%	+ 0,5 : - 0,3	Cumple
Lateral curvature / Curvatura lateral		%	+ 0,5 : - 0,3	Cumple
Warping / Alabeo		%	± 0,5	Cumple
Surface quality / Aspecto superficial	Parte 2	%	Min 95	Cumple
<b>PHYSICAL PROPERTIES / PROPIEDADES FÍSICAS</b>				
Water absorption / Absorción de agua	Parte 3	%	E > 10	Cumple
Breakage strenght / Carga de rotura	Parte 4	N	≥ 600	Cumple
Bending strenght / Resistencia a la flexión	Parte 4	N/mm <sup>2</sup>	≥ 15	Cumple
Impact resistance / Resistencia al impacto	Parte 5		No exigida	-
Abrasion resistance / Resistencia a la abrasión				
Deep abrasion / Abrasión profunda (UGL: No esmaltadas)	Parte 6	mm <sup>2</sup>	No aplica	-
Surface abrasion / Abrasión superficial (GL: Esmaltadas)	Parte 7	PEI	No aplica	-
Thermal expansion coeficient / Coeficiente de dilatación térmica lineal	Parte 8	°C <sup>-1</sup>	No exigida	-
Resistance to thermal shock / Resistencia al choque térmico	Parte 9		No exigida	-
Resistance to cracking / Resistencia al cuarteo (GL: Esmaltadas)	Parte 11		Exigida	Resiste
Frost resistance / Resistencia a la helada	Parte 12		No exigida	-
Friction coeficient / Deslizamiento				
Coefficient of friction / Coeficiente de fricción (Tortus)	Parte 17		No aplica	-
Pendulum / Péndulo	ENV 12.633		No aplica	-
Ramp (boots) / Rampa (botas)	DIN 51.130		No aplica	-
Ramp (barefoot) / Rampa (pies descalzos)	DIN 51.097		No aplica	-
<b>CHEMICAL PROPERTIES / PROPIEDADES QUÍMICAS</b>				
Resistance to staining / Resistencia a las manchas	Parte 14		≥ 3	5
Resistance to chemical attack / Resistencia a productos químicos	Parte 13			
Resistance to low concentration acids / Resistencia a ácidos de baja concentración			No exigida	GLA
Resistance to low concentration alkalis / Resistencia a álcalis de baja concentración			No exigida	GLA
Resistance to high concentration acids / Resistencia a ácidos de alta concentración			No exigida	GHA
Resistance to high concentration alkalis / Resistencia a álcalis de alta concentración			No exigida	GHA
Resistance to domestic products and salts for swimming pools / Resistencia a productos domésticos y sales para piscinas			≥ GB	GA
Emission of lead and cadmium / Emisión de plomo y cadmio	Parte 15		No exigida	-
<b>SECURITY / SEGURIDAD</b>				
Euroclass. Fire resistance / Euroclase. Resistencia al fuego	Decisión 96/603/CE Modificada		-	A1-A1fl