



COLLECTION
PAZO

30X90 CM / 11,8"X35,4"



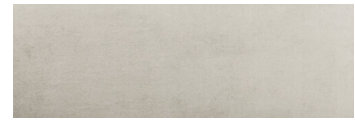
30x90 / 11,8"x35,4"



PAZO BEIGE 30X90 - 11,8"x35,4"



PAZO BONE 30X90 - 11,8"x35,4"



PAZO GRIS 30X90 - 11,8"x35,4"



PAZO PERLA 30X90 - 11,8"x35,4"



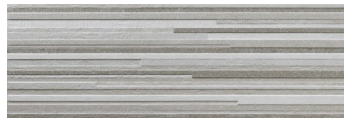
PAZO DECOR BEIGE 30X90 - 11,8"x35,4"



PAZO DECOR GRIS 30X90 - 11,8"x35,4"



PAZO DECOR LINES BEIGE 30X90 - 11,8"x35,4"



PAZO DECOR LINES GRIS 30X90 - 11,8"x35,4"

CARACTÉRISTIQUES TECHNIQUES

PÂTE BLANCHE

FAÏENCES	PÂTE BLANCHE	MAT	RECTIFIÉ
IMPRESSION NUMÉRIQUE	DESTONIFIÉ V1	RELIEVE	

PACKING LIST

	Piezas	m2	kg	des boites		m2		kg	
				Palet	Europalet	Palet	Europalet	Palet	Europalet
30X90	5	1,35	27,66	60	60	81	81	1483	1483

* Les poids indiqués sont approximatifs

Les couleurs reproduites dans ce catalogue sont purement indicatives et peuvent différer de la pièce d'origine. La société décline toute responsabilité.

Les codes de prix et les références doivent être vérifiés car il peut y avoir des erreurs typographiques. Il est conseillé de consulter le site Internet ou le vendeur car tout

Les produits de ce catalogue peuvent subir des modifications dans les codes de vente, les formats, l'emballage.

TECHNICAL FEATURES / CARACTERÍSTICAS TÉCNICAS

WHITE BODY / REVESTIMIENTO POROSA

Grupo BIII -GL (ANEXO L)

	Test standard Norma de ensayo	Units Unidades	Product standard Requisito	Average values Valores promedio
DIMENSIONS AND SUPERFICIAL ASPECT / DIMENSIONES Y ASPECTO SUPERFICIAL				
	UNE-EN-ISO-10545		UNE-EN-14411	
Length and width / Longitud y anchura	Parte 2	%	± 0,5	Cumple
Thickness / Espesor	Parte 2	%	± 10	Cumple
Straightness of sides / Rectitud de lados	Parte 2	%	± 0,3	Cumple
Rectangularity / Ortogonalidad	Parte 2	%	± 0,5	Cumple
Surface planarity / Planitud de superficie	Parte 2			
Central curvature / Curvatura central		%	+ 0,5 : - 0,3	Cumple
Lateral curvature / Curvatura lateral		%	+ 0,5 : - 0,3	Cumple
Warping / Alabeo		%	± 0,5	Cumple
Surface quality / Aspecto superficial	Parte 2	%	Min 95	Cumple
PHYSICAL PROPERTIES / PROPIEDADES FÍSICAS				
Water absorption / Absorción de agua	Parte 3	%	E > 10	Cumple
Breakage strenght / Carga de rotura	Parte 4	N	≥ 600	Cumple
Bending strenght / Resistencia a la flexión	Parte 4	N/mm ²	≥ 15	Cumple
Impact resistance / Resistencia al impacto	Parte 5		No exigida	-
Abrasion resistance / Resistencia a la abrasión				
Deep abrasion / Abrasión profunda (UGL: No esmaltadas)	Parte 6	mm ²	No aplica	-
Surface abrasion / Abrasión superficial (GL: Esmaltadas)	Parte 7	PEI	No aplica	-
Thermal expansion coeficient / Coeficiente de dilatación térmica lineal	Parte 8	°C ⁻¹	No exigida	-
Resistance to thermal shock / Resistencia al choque térmico	Parte 9		No exigida	-
Resistance to cracking / Resistencia al cuarteo (GL: Esmaltadas)	Parte 11		Exigida	Resiste
Frost resistance / Resistencia a la helada	Parte 12		No exigida	-
Friction coeficient / Deslizamiento				
Coefficient of friction / Coeficiente de fricción (Tortus)	Parte 17		No aplica	-
Pendulum / Péndulo	ENV 12.633		No aplica	-
Ramp (boots) / Rampa (botas)	DIN 51.130		No aplica	-
Ramp (barefoot) / Rampa (pies descalzos)	DIN 51.097		No aplica	-
CHEMICAL PROPERTIES / PROPIEDADES QUÍMICAS				
Resistance to staining / Resistencia a las manchas	Parte 14		≥ 3	5
Resistance to chemical attack / Resistencia a productos químicos	Parte 13			
Resistance to low concentration acids / Resistencia a ácidos de baja concentración			No exigida	GLA
Resistance to low concentration alkalis / Resistencia a álcalis de baja concentración			No exigida	GLA
Resistance to high concentration acids / Resistencia a ácidos de alta concentración			No exigida	GHA
Resistance to high concentration alkalis / Resistencia a álcalis de alta concentración			No exigida	GHA
Resistance to domestic products and salts for swimming pools / Resistencia a productos domésticos y sales para piscinas			≥ GB	GA
Emission of lead and cadmium / Emisión de plomo y cadmio	Parte 15		No exigida	-
SECURITY / SEGURIDAD				
Euroclass. Fire resistance / Euroclase. Resistencia al fuego	Decisión 96/603/CE Modificada		-	A1-A1fl