



COLECCIÓN **FLORENCIA**

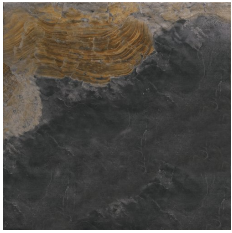
30X60 CM / 11,8"X23,6"
45,5X90 CM / 17,9"X35,4"
45X89,5 CM / 17,7"X35,2"
60X120 CM / 23,6"X47,2"
60X60 CM / 23,6"X23,6"



EL MOLINO - Hijos de Cipriano Castelló, S. L. - C/ Manuel Escobedo, 15 - 12200 Onda (Castellón, Spain)

T. (+34) 964 77 60 20 - F (+34) 964 60 01 48 - elmolino@elmolino.es - www.elmolino.es

60x60 / 23,6"x23,6"



FLORENCIA GRIS 60X60 - 23,6"X23,6"



FLORENCIA OCRE 60X60 - 23,6"X23,6"

60x120 / 23,6"x47,2"



FLORENCIA GRIS 60X120 - 23,6"X47,2"



FLORENCIA OCRE 60X120 - 23,6"X47,2"

45x89,5 / 17,7"x35,2"



FLORENCIA GRIS 45X89,5 - 17,7"X35,2"



FLORENCIA OCRE 45X89,5 - 17,7"X35,2"

FLORENCIA



45,5x90 / 17,9"x35,4"

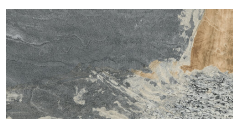


FLORENCIA GRIS 45,5X90 - 17,9"X35,4"

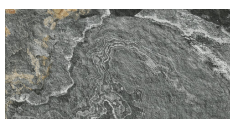


FLORENCIA OCRE 45,5X90 - 17,9"X35,4"

30x60 / 11,8"x23,6"



FLORENCIA GRIS 30X60 - 11,8"X23,6"



FLORENCIA RELIEF GRIS 30X60 - 11,8"X23,6"



FLORENCIA JET OCRE PELD. RO. 30X60 - 11,8"X23,6"

CARACTERÍSTICAS TÉCNICAS

PORCELÁNICO

REVESTIMIENTO	PAVIMENTO	PORCELÁNICO	MATE
RESISTENCIA HELADA	IMPRESIÓN DIGITAL	DESTONIFICADO V2	RECTIFICADO
ESPESOR 20MM	RELIEVE		

LISTA DE EMBALAJE

	Piezas	m2	kg	Cajas		m2		kg	
				Palet	Europalet	Palet	Europalet	Palet	Europalet
				30X60	2	0,36	16,8	48	-
45,5X90	3	1,23	27,18	30	30	36,9	36,9	830,4	830,4
45X89,5	3	1,21	27,45	30	30	36,3	36,3	838,5	838,5
60X120	1	0,72	32,43	35	35	25,2	25,2	1194,5	1194,5
60X60	1	0,36	15,52	64	64	23,04	23,04	1062,04	1062,04

* Los pesos indicados son aproximados

Los colores reproducidos en este catálogo son puramente orientativos y pueden variar respecto a la pieza original. La empresa declina toda responsabilidad.

Los códigos de precios y referencias deben verificarse ya que puede haber errores tipográficos. Es recomendable consultar la web o al comercial ya que cualquier producto de este catálogo puede sufrir cambios en códigos de venta, formatos, packing.

TECHNICAL FEATURES / CARACTERÍSTICAS TÉCNICAS

PORCELAIN TILES / PORCELÁNICO

Grupo Bla –GL (ANEXO G)

	Test standard Norma de ensayo	Units Unidades	Product standard Requisito	Average values Valores promedio
DIMENSIONS AND SUPERFICIAL ASPECT / DIMENSIONES Y ASPECTO SUPERFICIAL				
	UNE-EN-ISO-10545		UNE-EN-14411	
Length and width / Longitud y anchura	Parte 2	%	± 0,6	Cumple
Thickness / Espesor	Parte 2	%	± 5	Cumple
Straightness of sides / Rectitud de lados	Parte 2	%	± 0,5	Cumple
Rectangularity / Ortogonalidad	Parte 2	%	± 0,5	Cumple
Surface planarity / Planitud de superficie	Parte 2			
Central curvature / Curvatura central		%	± 0,5	Cumple
Lateral curvature / Curvatura lateral		%	± 0,5	Cumple
Warping / Alabeo		%	± 0,5	Cumple
Surface quality / Aspecto superficial	Parte 2	%	Min 95	Cumple
PHYSICAL PROPERTIES / PROPIEDADES FÍSICAS				
Water absorption / Absorción de agua	Parte 3	%	E ≤ 0,5	Cumple
Breakage strenght / Carga de rotura	Parte 4	N	≥ 1300	Cumple
Bending strenght / Resistencia a la flexión	Parte 4	N/mm ²	≥ 35	Cumple
Impact resistance / Resistencia al impacto	Parte 5		No exigida	-
Abrasion resistance / Resistencia a la abrasión				
Deep abrasion / Abrasión profunda (UGL: No esmaltadas)	Parte 6	mm ²	No aplica	-
Surface abrasion / Abrasión superficial (GL: Esmaltadas)	Parte 7	PEI	Exigida	Según modelo
Thermal expansion coeficient / Coeficiente de dilatación térmica lineal	Parte 8	°C ⁻¹	No exigida	-
Resistance to thermal shock / Resistencia al choque térmico	Parte 9		No exigida	-
Resistance to cracking / Resistencia al cuarteo (GL: Esmaltadas)	Parte 11		Exigida	Resiste
Frost resistance / Resistencia a la helada	Parte 12		Exigida	Cumple
Friction coeficient / Deslizamiento				
Coefficient of friction / Coeficiente de fricción (Tortus)	Parte 17		No aplica	-
Pendulum / Péndulo	ENV 12.633		No aplica	-
Ramp (boots) / Rampa (botas)	DIN 51.130		No aplica	-
Ramp (barefoot) / Rampa (pies descalzos)	DIN 51.097		No aplica	-
CHEMICAL PROPERTIES / PROPIEDADES QUÍMICAS				
Resistance to staining / Resistencia a las manchas	Parte 14		≥ 3	5
Resistance to chemical attack / Resistencia a productos químicos	Parte 13			
Resistance to low concentration acids / Resistencia a ácidos de baja concentración			No exigida	GLA
Resistance to low concentration alkalis / Resistencia a álcalis de baja concentración			No exigida	GLA
Resistance to high concentration acids / Resistencia a ácidos de alta concentración			No exigida	GHA
Resistance to high concentration alkalis / Resistencia a álcalis de alta concentración			No exigida	GHA
Resistance to domestic products and salts for swimming pools / Resistencia a productos domésticos y sales para piscinas			≥ GB	GA
Emission of lead and cadmium / Emisión de plomo y cadmio	Parte 15		No exigida	-
SECURITY / SEGURIDAD				
Euroclass. Fire resistance / Euroclase. Resistencia al fuego	Decisión 96/603/CE Modificada		-	A1-A1fl