



COLECCIÓN
MAESTRAT

58X58 CM / 22,8"X22,8"

60X60 CM / 23,6"X23,6"

60X90 CM / 23,6"X35,4"

8X60 CM / 3,1"X23,6"



8x60 / 3,1"x23,6"

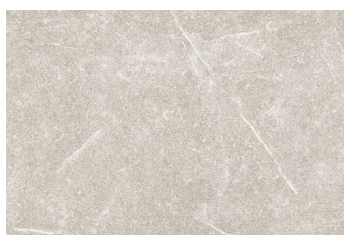


MAESTRAT PERLA ROD. 8X60 - 3,1"X23,6"



MAESTRAT TIERRA ROD. 8X60 - 3,1"X23,6"

60x90 / 23,6"x35,4"



MAESTRAT PERLA 60X90 - 23,6"X35,4"



MAESTRAT TIERRA 60X90 - 23,6"X35,4"

60x60 / 23,6"x23,6"



MAESTRAT PERLA 60X60 - 23,6"X23,6"



MAESTRAT TIERRA 60X60 - 23,6"X23,6"



MAESTRAT PERLA PELDAÑO 60X60 - 23,6"X23,6"

MAESTRAT



MAESTRAT TIERRA PELDAÑO 60X60 - 23,6"x23,6"

58x58 / 22,8"x22,8"



MAESTRAT PERLA 58X58 - 22,8"x22,8"



MAESTRAT TIERRA 58X58 - 22,8"x22,8"

CARACTERÍSTICAS TÉCNICAS

PORCELÁNICO

| | | | |
|--------------------|---------------|-------------------|------------------|
| PAVIMENTO | PORCELÁNICO | MATE | RECTIFICADO |
| RESISTENCIA HELADA | ESPESOR 20MM | IMPRESIÓN DIGITAL | DESTONIFICADO V2 |
| RELIEVE | REVESTIMIENTO | ANTIDESLIZANTE | |

LISTA DE EMBALAJE

| | Piezas | | kg | Cajas | | m2 | | kg | |
|-------|--------|------|-------|-------|-----------|-------|-----------|---------|-----------|
| | Piezas | m2 | | Palet | Europalet | Palet | Europalet | Palet | Europalet |
| | | | | | | | | | |
| 58X58 | 3 | 1 | 19,8 | 40 | 40 | 40 | 40 | 854,2 | 854,2 |
| 60X60 | 1 | 0,36 | 15,44 | 64 | 64 | 23,04 | 23,04 | 1041,56 | 1041,56 |
| 60X90 | 1 | 0,54 | 23,14 | 48 | 48 | 25,92 | 25,92 | 1125,72 | 1125,72 |
| 8X60 | 5 | 0,24 | 11,4 | 100 | - | 24 | - | 1140 | - |

* Los pesos indicados son aproximados

Los colores reproducidos en este catálogo son puramente orientativos y pueden variar respecto a la pieza original. La empresa declina toda responsabilidad.

Los códigos de precios y referencias deben verificarse ya que puede haber errores tipográficos. Es recomendable consultar la web o al comercial ya que cualquier producto de este catálogo puede sufrir cambios en códigos de venta, formatos, packing.

TECHNICAL FEATURES / CARACTERÍSTICAS TÉCNICAS

PORCELAIN TILES / PORCELÁNICO

Grupo Bla –GL (ANEXO G)

| | Test standard Norma de ensayo | Units Unidades | Product standard Requisito | Average values Valores promedio |
|---|----------------------------------|-------------------|-------------------------------|------------------------------------|
| DIMENSIONS AND SUPERFICIAL ASPECT / DIMENSIONES Y ASPECTO SUPERFICIAL | | | | |
| | UNE-EN-ISO-10545 | | UNE-EN-14411 | |
| Length and width / Longitud y anchura | Parte 2 | % | ± 0,6 | Cumple |
| Thickness / Espesor | Parte 2 | % | ± 5 | Cumple |
| Straightness of sides / Rectitud de lados | Parte 2 | % | ± 0,5 | Cumple |
| Rectangularity / Ortogonalidad | Parte 2 | % | ± 0,5 | Cumple |
| Surface planarity / Planitud de superficie | Parte 2 | | | |
| Central curvature / Curvatura central | | % | ± 0,5 | Cumple |
| Lateral curvature / Curvatura lateral | | % | ± 0,5 | Cumple |
| Warping / Alabeo | | % | ± 0,5 | Cumple |
| Surface quality / Aspecto superficial | Parte 2 | % | Min 95 | Cumple |
| PHYSICAL PROPERTIES / PROPIEDADES FÍSICAS | | | | |
| Water absorption / Absorción de agua | Parte 3 | % | E ≤ 0,5 | Cumple |
| Breakage strenght / Carga de rotura | Parte 4 | N | ≥ 1300 | Cumple |
| Bending strenght / Resistencia a la flexión | Parte 4 | N/mm ² | ≥ 35 | Cumple |
| Impact resistance / Resistencia al impacto | Parte 5 | | No exigida | - |
| Abrasion resistance / Resistencia a la abrasión | | | | |
| Deep abrasion / Abrasión profunda (UGL: No esmaltadas) | Parte 6 | mm ² | No aplica | - |
| Surface abrasion / Abrasión superficial (GL: Esmaltadas) | Parte 7 | PEI | Exigida | Según modelo |
| Thermal expansion coeficient / Coeficiente de dilatación térmica lineal | Parte 8 | °C ⁻¹ | No exigida | - |
| Resistance to thermal shock / Resistencia al choque térmico | Parte 9 | | No exigida | - |
| Resistance to cracking / Resistencia al cuarteo (GL: Esmaltadas) | Parte 11 | | Exigida | Resiste |
| Frost resistance / Resistencia a la helada | Parte 12 | | Exigida | Cumple |
| Friction coeficient / Deslizamiento | | | | |
| Coefficient of friction / Coeficiente de fricción (Tortus) | Parte 17 | | No aplica | - |
| Pendulum / Péndulo | ENV 12.633 | | No aplica | - |
| Ramp (boots) / Rampa (botas) | DIN 51.130 | | No aplica | - |
| Ramp (barefoot) / Rampa (pies descalzos) | DIN 51.097 | | No aplica | - |
| CHEMICAL PROPERTIES / PROPIEDADES QUÍMICAS | | | | |
| Resistance to staining / Resistencia a las manchas | Parte 14 | | ≥ 3 | 5 |
| Resistance to chemical attack / Resistencia a productos químicos | Parte 13 | | | |
| Resistance to low concentration acids / Resistencia a ácidos de baja concentración | | | No exigida | GLA |
| Resistance to low concentration alkalis / Resistencia a álcalis de baja concentración | | | No exigida | GLA |
| Resistance to high concentration acids / Resistencia a ácidos de alta concentración | | | No exigida | GHA |
| Resistance to high concentration alkalis / Resistencia a álcalis de alta concentración | | | No exigida | GHA |
| Resistance to domestic products and salts for swimming pools / Resistencia a productos domésticos y sales para piscinas | | | ≥ GB | GA |
| Emission of lead and cadmium / Emisión de plomo y cadmio | Parte 15 | | No exigida | - |
| SECURITY / SEGURIDAD | | | | |
| Euroclass. Fire resistance / Euroclase. Resistencia al fuego | Decisión 96/603/CE Modificada | | - | A1-A1fl |