



COLECCIÓN
TORMES

33,3X33,3 CM / 13,1"X13,1"

58X58 CM / 22,8"X22,8"



EL MOLINO - Hijos de Cipriano Castelló, S. L. - C/ Manuel Escobedo, 15 - 12200 Onda (Castellón, Spain)

T. (+34) 964 77 60 20 - F (+34) 964 60 01 48 - elmolino@elmolino.es - www.elmolino.es

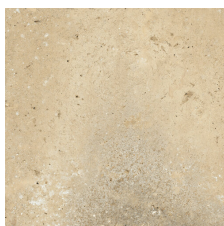
TORMES



58x58 / 22,8"x22,8"



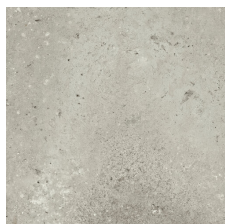
TORMES CUERO 58X58 - 22,8"x22,8"



TORMES BEIGE 58X58 - 22,8"x22,8"



TORMES GRIS 58X58 - 22,8"x22,8"



TORMES PERLA 58X58 - 22,8"x22,8"



TORMES TIERRA 58X58 - 22,8"x22,8"

33,3x33,3 / 13,1"x13,1"



TORMES CUERO 33,3X33,3 - 13,1"x13,1"



TORMES BEIGE 33,3X33,3 - 13,1"x13,1"



TORMES GRIS 33,3X33,3 - 13,1"x13,1"



TORMES PERLA 33,3X33,3 - 13,1"x13,1"



TORMES TIERRA 33,3X33,3 - 13,1"x13,1"

CARACTERÍSTICAS TÉCNICAS

PORCELÁNICO

PAVIMENTO	PORCELÁNICO	MATE	RESISTENCIA HELADA
IMPRESIÓN DIGITAL	DESTONIFICADO V2	RECTIFICADO	

LISTA DE EMBALAJE

	Piezas	m2	kg	Cajas		m2		kg	
				Palet	Europalet	Palet	Europalet	Palet	Europalet
33,3X33,3	9	1	17,49	93	93	93	93	1626,46	1626,46
58X58	3	1	21,25	40	40	40	40	875	875

* Los pesos indicados son aproximados

Los colores reproducidos en este catálogo son puramente orientativos y pueden variar respecto a la pieza original. La empresa declina toda responsabilidad.

Los códigos de precios y referencias deben verificarse ya que puede haber errores tipográficos. Es recomendable consultar la web o al comercial ya que cualquier producto de este catálogo puede sufrir cambios en códigos de venta, formatos, packing.

TECHNICAL FEATURES / CARACTERÍSTICAS TÉCNICAS

PORCELAIN TILES / PORCELÁNICO

Grupo Bla –GL (ANEXO G)

	Test standard Norma de ensayo	Units Unidades	Product standard Requisito	Average values Valores promedio
DIMENSIONS AND SUPERFICIAL ASPECT / DIMENSIONES Y ASPECTO SUPERFICIAL				
	UNE-EN-ISO-10545		UNE-EN-14411	
Length and width / Longitud y anchura	Parte 2	%	± 0,6	Cumple
Thickness / Espesor	Parte 2	%	± 5	Cumple
Straightness of sides / Rectitud de lados	Parte 2	%	± 0,5	Cumple
Rectangularity / Ortogonalidad	Parte 2	%	± 0,5	Cumple
Surface planarity / Planitud de superficie	Parte 2			
Central curvature / Curvatura central		%	± 0,5	Cumple
Lateral curvature / Curvatura lateral		%	± 0,5	Cumple
Warping / Alabeo		%	± 0,5	Cumple
Surface quality / Aspecto superficial	Parte 2	%	Min 95	Cumple
PHYSICAL PROPERTIES / PROPIEDADES FÍSICAS				
Water absorption / Absorción de agua	Parte 3	%	E ≤ 0,5	Cumple
Breakage strenght / Carga de rotura	Parte 4	N	≥ 1300	Cumple
Bending strenght / Resistencia a la flexión	Parte 4	N/mm ²	≥ 35	Cumple
Impact resistance / Resistencia al impacto	Parte 5		No exigida	-
Abrasion resistance / Resistencia a la abrasión				
Deep abrasion / Abrasión profunda (UGL: No esmaltadas)	Parte 6	mm ²	No aplica	-
Surface abrasion / Abrasión superficial (GL: Esmaltadas)	Parte 7	PEI	Exigida	Según modelo
Thermal expansion coeficient / Coeficiente de dilatación térmica lineal	Parte 8	°C ⁻¹	No exigida	-
Resistance to thermal shock / Resistencia al choque térmico	Parte 9		No exigida	-
Resistance to cracking / Resistencia al cuarteo (GL: Esmaltadas)	Parte 11		Exigida	Resiste
Frost resistance / Resistencia a la helada	Parte 12		Exigida	Cumple
Friction coeficient / Deslizamiento				
Coefficient of friction / Coeficiente de fricción (Tortus)	Parte 17		No aplica	-
Pendulum / Péndulo	ENV 12.633		No aplica	-
Ramp (boots) / Rampa (botas)	DIN 51.130		No aplica	-
Ramp (barefoot) / Rampa (pies descalzos)	DIN 51.097		No aplica	-
CHEMICAL PROPERTIES / PROPIEDADES QUÍMICAS				
Resistance to staining / Resistencia a las manchas	Parte 14		≥ 3	5
Resistance to chemical attack / Resistencia a productos químicos	Parte 13			
Resistance to low concentration acids / Resistencia a ácidos de baja concentración			No exigida	GLA
Resistance to low concentration alkalis / Resistencia a álcalis de baja concentración			No exigida	GLA
Resistance to high concentration acids / Resistencia a ácidos de alta concentración			No exigida	GHA
Resistance to high concentration alkalis / Resistencia a álcalis de alta concentración			No exigida	GHA
Resistance to domestic products and salts for swimming pools / Resistencia a productos domésticos y sales para piscinas			≥ GB	GA
Emission of lead and cadmium / Emisión de plomo y cadmio	Parte 15		No exigida	-
SECURITY / SEGURIDAD				
Euroclass. Fire resistance / Euroclase. Resistencia al fuego	Decisión 96/603/CE Modificada		-	A1-A1fl