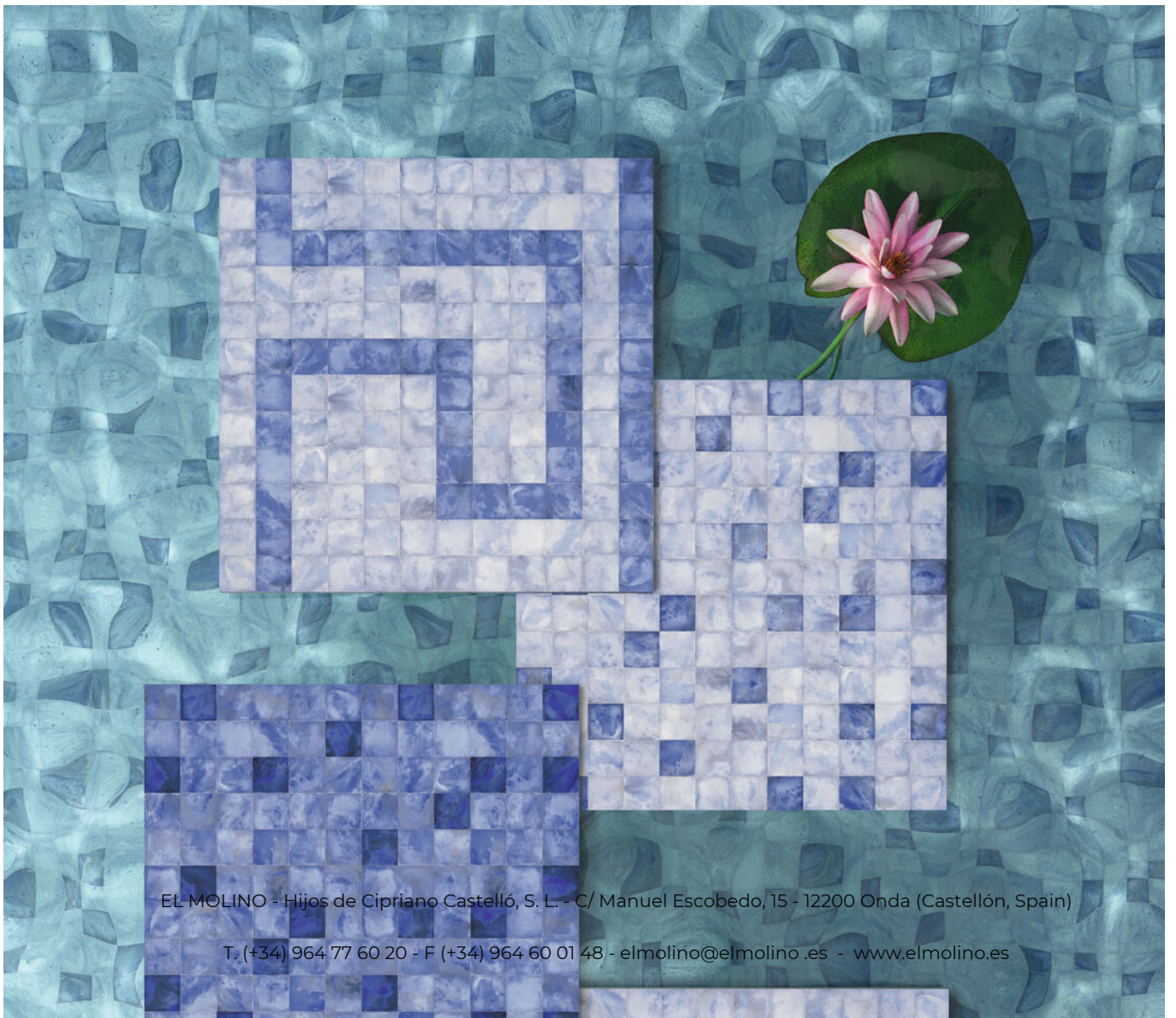




COLECCIÓN
VELA

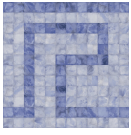
33,3X33,3 CM / 13,1"X13,1"



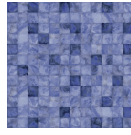
EL MOLINO - Hijos de Cipriano Castelló, S. L. - C/ Manuel Escobedo, 15 - 12200 Onda (Castellón, Spain)

T. (+34) 964 77 60 20 - F (+34) 964 60 01 48 - elmolino@elmolino.es - www.elmolino.es

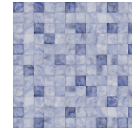
33,3x33,3 / 13,1"x13,1"



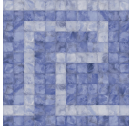
VELA DECOR AZUL 33,3X33,3 - 13,1"X13,1"



VELA OCEANO 33,3X33,3 - 13,1"X13,1"



VELA AZUL 33,3X33,3 - 13,1"X13,1"



VELA DECOR OCEANO 33,3X33,3 - 13,1"X13,1"

CARACTERÍSTICAS TÉCNICAS

PORCELÁNICO

| | | | |
|-------------------|------------------|-------------|--------------------|
| REVESTIMIENTO | PAVIMENTO | PORCELÁNICO | RESISTENCIA HELADA |
| IMPRESIÓN DIGITAL | DESTONIFICADO V4 | SAFE SURE | |

LISTA DE EMBALAJE

| | Piezas | | kg | | Cajas | | m2 | | kg | |
|--|-----------|----|----|-------|-------|-----------|-------|-----------|-------|-----------|
| | | m2 | | | Palet | Europalet | Palet | Europalet | Palet | Europalet |
| | 33,3X33,3 | 9 | 1 | 17,89 | | 93 | 93 | 93 | 93 | 1629,34 |

* Los pesos indicados son aproximados

Los colores reproducidos en este catálogo son puramente orientativos y pueden variar respecto a la pieza original. La empresa declina toda responsabilidad.

Los códigos de precios y referencias deben verificarse ya que puede haber errores tipográficos. Es recomendable consultar la web o al comercial ya que cualquier producto de este catálogo puede sufrir cambios en códigos de venta, formatos, packing.

TECHNICAL FEATURES / CARACTERÍSTICAS TÉCNICAS

PORCELAIN TILES / PORCELÁNICO

Grupo Bla -GL (ANEXO G)

| | Test standard Norma de ensayo | Units Unidades | Product standard Requisito | Average values Valores promedio |
|--|----------------------------------|-------------------|-------------------------------|------------------------------------|
| DIMENSIONS AND SUPERFICIAL ASPECT / DIMENSIONES Y ASPECTO SUPERFICIAL | | | | |
| | UNE-EN-ISO-10545 | | UNE-EN-14411 | |
| Length and width / Longitud y anchura | Parte 2 | % | ± 0,6 | Cumple |
| Thickness / Espesor | Parte 2 | % | ± 5 | Cumple |
| Straightness of sides / Rectitud de lados | Parte 2 | % | ± 0,5 | Cumple |
| Rectangularity / Ortogonalidad | Parte 2 | % | ± 0,5 | Cumple |
| Surface planarity / Planitud de superficie | Parte 2 | | | |
| Central curvature / Curvatura central | | % | ± 0,5 | Cumple |
| Lateral curvature / Curvatura lateral | | % | ± 0,5 | Cumple |
| Warping / Alabeo | | % | ± 0,5 | Cumple |
| Surface quality / Aspecto superficial | Parte 2 | % | Min 95 | Cumple |
| PHYSICAL PROPERTIES / PROPIEDADES FÍSICAS | | | | |
| Water absorption / Absorción de agua | Parte 3 | % | E ≤ 0,5 | Cumple |
| Breakage strenght / Carga de rotura | Parte 4 | N | ≥ 1300 | Cumple |
| Bending strenght / Resistencia a la flexión | Parte 4 | N/mm ² | ≥ 35 | Cumple |
| Impact resistance / Resistencia al impacto | Parte 5 | | No exigida | - |
| Abrasion resistance / Resistencia a la abrasión | | | | |
| Deep abrasion / Abrasión profunda (UGL: No esmaltadas) | Parte 6 | mm ² | No aplica | - |
| Surface abrasion / Abrasión superficial (GL: Esmaltadas) | Parte 7 | PEI | Exigida | Según modelo |
| Thermal expansion coeficient / Coeficiente de dilatación térmica lineal | Parte 8 | °C ⁻¹ | No exigida | - |
| Resistance to thermal shock / Resistencia al choque térmico | Parte 9 | | No exigida | - |
| Resistance to cracking / Resistencia al cuarteo (GL: Esmaltadas) | Parte 11 | | Exigida | Resiste |
| Frost resistance / Resistencia a la helada | Parte 12 | | Exigida | Cumple |
| Friction coeficient / Deslizamiento | | | | |
| Coefficient of friction / Coeficiente de fricción (Tortus) | Parte 17 | | No aplica | - |
| Pendulum / Péndulo | ENV 12.633 | | No aplica | - |
| Ramp (boots) / Rampa (botas) | DIN 51.130 | | No aplica | - |
| Ramp (barefoot) / Rampa (pies descalzos) | DIN 51.097 | | No aplica | - |
| CHEMICAL PROPERTIES / PROPIEDADES QUÍMICAS | | | | |
| Resistance to staining / Resistencia a las manchas | Parte 14 | | ≥ 3 | 5 |
| Resistance to chemical attack / Resistencia a productos químicos | Parte 13 | | | |
| Resistance to low concentration acids / Resistencia a ácidos de baja concentración | | | No exigida | GLA |
| Resistance to low concentration alkalis / Resistencia a álcalis de baja concentración | | | No exigida | GLA |
| Resistance to high concentration acids / Resistencia a ácidos de alta concentración | | | No exigida | GHA |
| Resistance to high concentration alkalis / Resistencia a álcalis de alta concentración | | | No exigida | GHA |
| Resistance to domestic products and salts for swimming pools / Resistencia a productos domésticos y sales para piscinas | | | ≥ GB | GA |
| Emission of lead and cadmium / Emisión de plomo y cadmio | Parte 15 | | No exigida | - |
| SECURITY / SEGURIDAD | | | | |
| Euroclass. Fire resistance / Euroclase. Resistencia al fuego | Decisión 96/603/CE Modificada | | - | A1-A1fl |